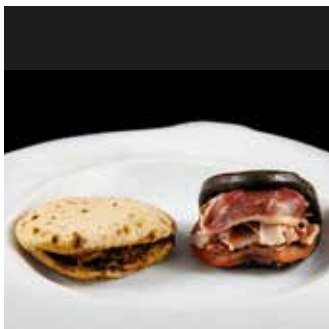


MENÚ FABRA



ENTRANTS

**Pa Bao amb pernil ibèric i rodanxa de tomàquet.
Mini Pita de garrí pibil.**



PRIMER PLAT

**Ravioli d'emperador, favetes, wakame,
pols de pernil i sopa de fruita la passió.**



SEGON PLAT

**Granadines de filet de vedella i verdures
de proximitat.**



POSTRES

**Cúpula de mousse de xocolata amb
nucli de mojito.**



CELLER

**Vi Blanc, Poesia, DO Catalunya
Vi Negre, Cuatro Gotas, DO Rioja
Aigua i cafè.**